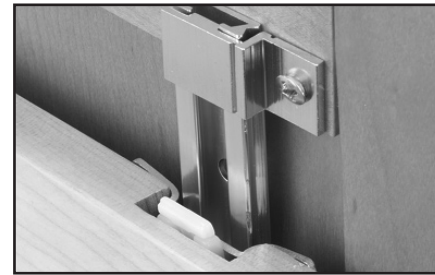
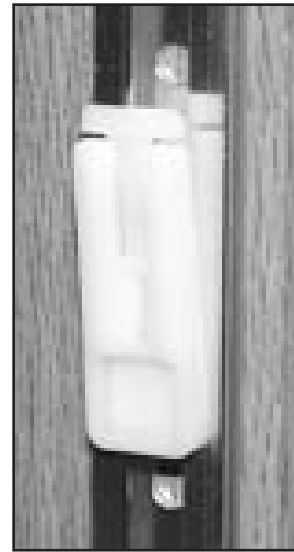


Standard and Various Clips are available for different installation applications.



INSTALLATION INSTRUCTIONS FOR DOOR STORAGE UTILITY TRAYS INSTRUCCIONES DE INSTALACIÓN DE BANDEJAS PARA ALMACENAMIENTO EN PUERAS DIRECTIVES D'INSTALLATION DES PANIERS À USTENSILES MONTÉS SUR PORTE

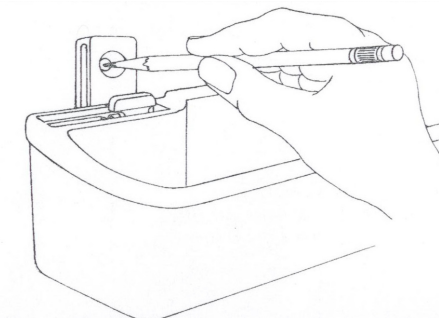
Installation Instructions for Door Storage Utility Trays

Our Toll Free Customer Help Line is available for your product questions during weekday hours: 800-626-1126

TOOLS REQUIRED: (Screw-In Clip Installation Only)

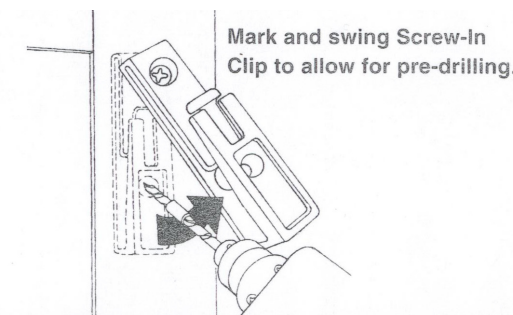
Soft Lead Pencil (For marking screw locations), Drill with $\frac{3}{32}$ " Diameter Drill Bit, #2 Phillips Screwdriver, tape measure and any kind of tape.

Shelves can also be mounted to trimmable 26" or 58" aluminum standards. (sold separately)



STEP 1

Screw-In Clip Installation - Snap one clip into the slot at each end of the tray. Hold the shelf in place and mark the screw locations using the upper holes in each clip. **Note:** Before marking the screw locations, you may want to use a level or tape measure to ensure that the tray is level.



STEP 3

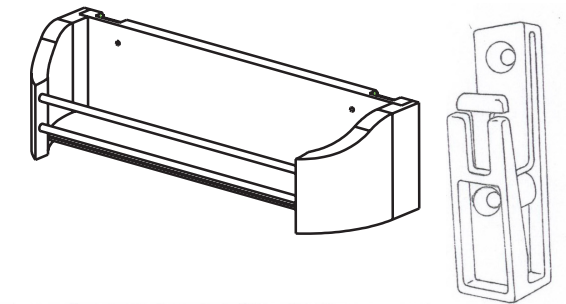
With clips in vertical position, mark bottom hole locations and drill remaining pilot holes (swing clip to allow for drilling). Reposition the clips and securely mount top and bottom of each clip using two (2) $\frac{1}{2}$ " x #6 screws. **Note:** Use plastic screw anchor or #6-32 toggle bolts (available at your local hardware store) when installing Screw-In Clips on wallboard, plaster or very thin material.

06-07

DOOR STORAGE UTILITY TRAYS

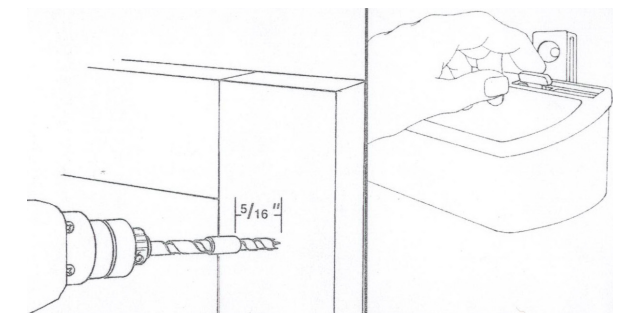
SIZE: 10 $\frac{3}{4}$ " length
13 $\frac{3}{4}$ " length
19 $\frac{3}{4}$ " length


 $\frac{1}{2}$ " x #6 SCREWS



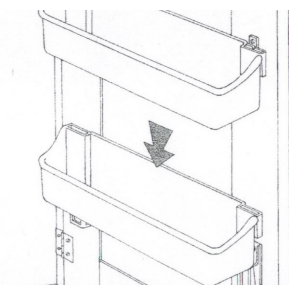
NOTE: Two slots are provided at each end of tray to allow for varied surface locations:

SCREW-IN CLIP



STEP 2

Remove the clips from the tray by disengaging spring hook as shown. Drill pilot holes at locations marked in Steps 1. Wrapping tape $\frac{5}{16}$ " from tip of a $\frac{3}{32}$ " drill bit as shown. (Do not drill deeper than front edge of tape). Mount clips at top holes using two (2) $\frac{1}{2}$ " x #6 screws (do not fasten securely).



STEP 4

Position the tray on the clips and gently press downward to engage spring lock. This completes the installation of your Door Storage Utility Tray. To install second Door Storage Utility Tray simply repeat Steps 1-4.



2409 Plantside Drive Jeffersonton, KY 40299
800-626-1126 • www.rev-a-shelf.com

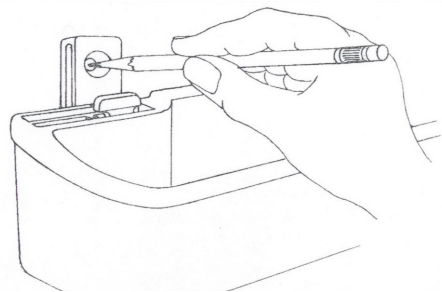
I-4230-TRI-R

Instrucciones de instalación de BANDEJAS PARA ALMACENAMIENTO EN PUERTAS
SERVICIO AL CLIENTE : Línea gratuita de servicio al consumidor para realizar preguntas sobre productos durante el horario de trabajo semanal:
 800-626-1126

HERRAMIENTAS NECESARIAS: (Sujetador de tornillos, instalación solamente)

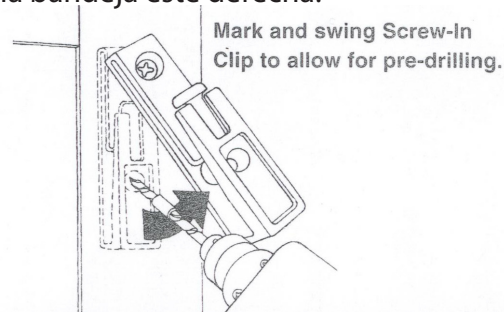
Lápiz de punta blanda (para marcar la posición de los tornillos), taladro con una broca de 3/32 pulg. de diámetro, destornillador Phillips núm. 2, cualquier tipo de cinta adhesiva y una cinta de medir o un nivel podría ser útil.

Arrincona puede ser montado también al trimmable 26" o 58" estándares de aluminio. (vendió separately)



PASO 1

Instalación de los sujetadores de tornillo: Introduzca un sujetador en las ranuras que están en ambos extremos de la bandeja. Sostenga la bandeja en posición y marque la posición de los tornillos a través del agujero superior de cada sujetador. **NOTA:** Antes de marcar la posición de los tornillos es recomendable utilizar un nivel o una cinta de medir para asegurarse de que la bandeja esté derecha.

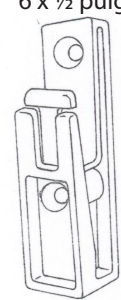
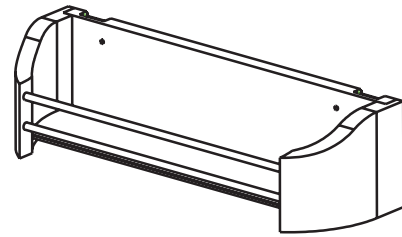


PASO 3

Mantenga los sujetadores en posición vertical y marque la posición de los orificios inferiores y taladre el resto de los orificios piloto (gire el sujetador para taladrar). Regrese los sujetadores a su posición final y fije la parte superior e inferior de cada sujetador con dos (2) tornillos núm. 6 x 1/2 pulg. **NOTA:** Use anclajes plásticos para tornillos o pernos acodados núm. 6-32 (disponibles en su ferretería local) si instala los sujetadores de tornillos en una pared de cartón-yeso, enlucido o material muy fino.

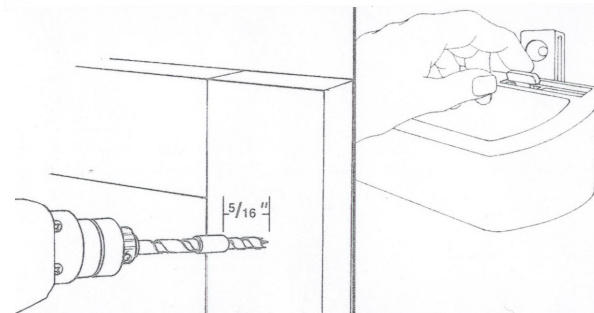
BANDEJAS PARA ALMACENAMIENTO EN PUERTAS
 DIMENSIONES: 27.3 cm (10 3/4 pulg.) de longitud
 34.9 cm (13 3/4 pulg.) de longitud
 50.2 cm (19 3/4 pulg.) de longitud

TORNILLOS núm. 6 x 1/2 pulg.



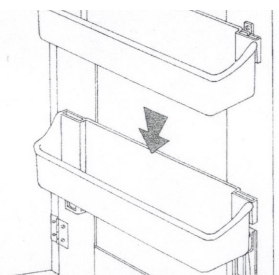
SUJETADOR DE TORNILLOS

NOTA: Ambos extremos de la bandeja poseen dos ranuras para montarla en diversas superficies.



PASO 2

Desenganche el gancho flexible de los sujetadores para retirarlos de la bandeja. Prepare una broca de 3/32 pulg. para taladrar orificios piloto en las posiciones marcadas en los pasos 1 y 3. Enrolle cinta adhesiva alrededor de la broca a 5/16 pulg. de la punta en la forma indicada. Taladre dos orificios en las posiciones marcadas en el Paso 1 (no taladre más allá del borde delantero de la cinta). Monte los sujetadores en los orificios superiores con dos tornillos núm. 6 x 1/2 pulg. (no apriete completamente).



PASO 4

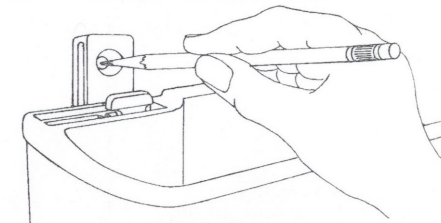
Coloque la bandeja en los sujetadores y presione suavemente hacia abajo para activar el gancho flexible. Su bandeja para almacenamiento en puerta ya está lista para ser utilizada. Para instalar una segunda bandeja sólo tiene que repetir los pasos 1 a 4.

Directives d'installation des PANIERS À USTENSILES MONTÉS SUR PORTE
SERVICE À LA CLIENTÈLE - Pour toutes questions concernant le produit, appeler le numéro sans frais du Service à la clientèle pendant les heures d'ouverture en semaine:

800-626-1126
OUTILS REQUIS. (uniquement en cas d'installation avec pince à vis)

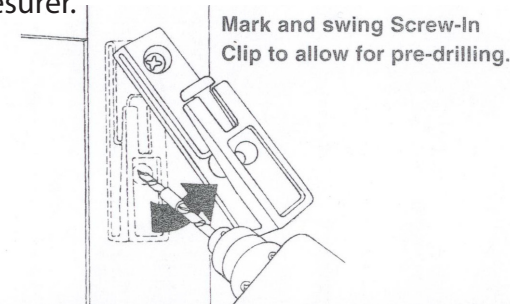
Crayon à mine tendre pour marquer l'emplacement des vis, foreuse à trépan de 3/32 po de diamètre, tournevis à pointe cruciforme n° 2. Recommandé : bande adhésive et ruban à mesurer ou niveau à bulle.

Le plateau peut être monté aussi à trimmable 26" ou 58" normes d'aluminium. (a vendu separately)



ÉTAPE 1

Installation de la pince à vis – Enclencher une pince dans la fente de chaque côté du panier. En maintenant le panier en place, marquer au crayon les emplacements de vis dans les trous supérieurs de chaque pince. **REMARQUE.** Avant de marquer les trous de vis, il est recommandé de vérifier si le panier est à niveau avec un niveau à bulle ou un ruban à mesurer.

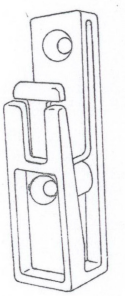
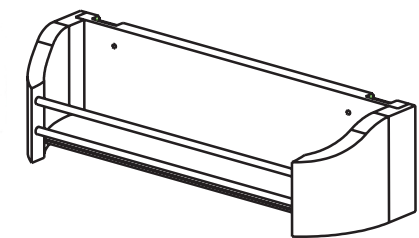


ÉTAPE 3

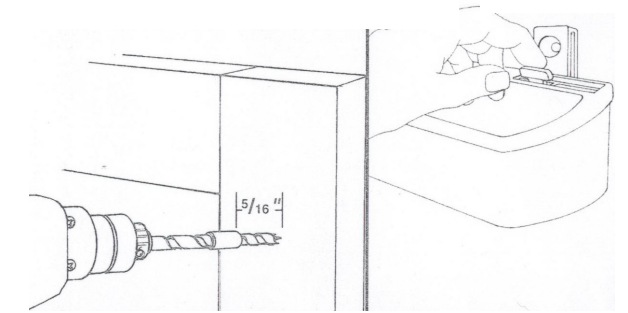
Avec les pinces à la position verticale, marquer l'emplacement des trous inférieurs et forer les avant-trous restants après avoir fait pivoter la pince hors du chemin. Remette les pinces en place et attache fermement le haut et le bas de chaque pince avec deux (2) vis de 1/2 po x n° 6. **REMARQUE.** Utiliser des tampons à vis en plastique ou des boulons à ailettes no 6-32 (en vente dans les magasins de quincaillerie) pour installer les pinces sur un panneau mural, du plâtre ou un matériau très mince.

BACS DE RANGEMENT MONTÉS SUR PORTE
 TAILLES : 27.3 cm de long (10 3/4 po)
 34.9 cm de long (13 3/4 po)
 50.2 cm de long (19 3/4 po)

VIS DE 1/2 po x no 6

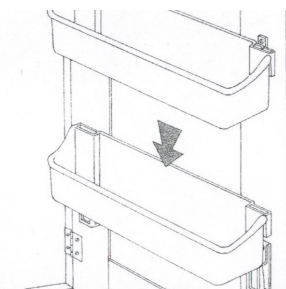


REMARQUE. Deux fentes à chaque extrémité du bac permettent de varier l'installation selon l'épaisseur de la surface. PINCE À VIS



ÉTAPE 2

Enlever les pinces du panier en désengageant l'attache à ressort, tel illustré. Se préparer à forer des avant-trous aux emplacements marqués au cours des étape 1 avec un trépan de 3/32 po. Enrouler de la bande adhésive à 8 mm du bout du trépan, tel illustré. Forer deux trous aux emplacements marqués à l'étape 1 (ne pas forer au-delà du rebord avant de la bande adhésive). Attacher les pinces dans les trous supérieurs avec deux (2) vis de 1/2 po x n° 6 (ne pas trop serrer).



ÉTAPE 4

Placer le panier sur les pinces et presser doucement vers le bas pour engager l'attache à ressort. L'installation du panier à ustensiles monté sur porte est terminée. Pour en installer un second, reprendre les étapes de 1 à 4.